

Laudă-Ți cântăm, Părinte

N. Moldoveanu

mp **Maestoso** ♩ = 70

mp 1. La - u - dă'Ți cân - tăm, Pă - rin - te, Dum - ne - ze - ul nos - tru Sfânt!

mp 1. La - u - dă'Ți cân - tăm, Pă - rin - te, Dum - ne - ze - ul nos - tru Sfânt!

mp 1. La - u - dă'Ți cân - tăm, Pă - rin - te, Dum - ne - ze - ul nos - tru Sfânt!

mp 1. La - u - dă'Ți cân - tăm, Pă - rin - te, Dum - ne - ze - ul nos - tru Sfânt!

1. La - u - dă'Ți cân - tăm, Pă - rin - te, Dum - ne - ze - ul nos - tru Sfânt!

p **Do** **Fa/La** **Rem** **Do/Mi**

p C F Dm C

T	1	1	3	3
A	0	1	2	1
B	2	3	3	0
	3	0	5	2

p

p

p **Maestoso** ♩ = 70

p



Jert - fa la - u - de - lor noas - tre Ți'o a - du - cem iar prin cânt!



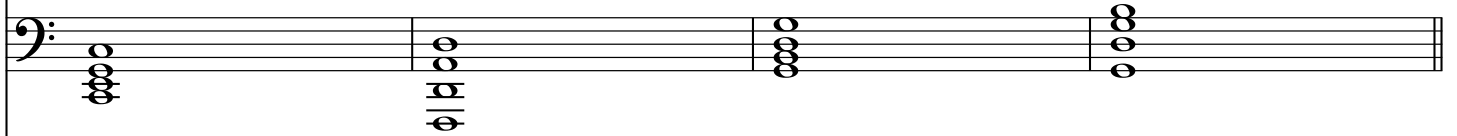
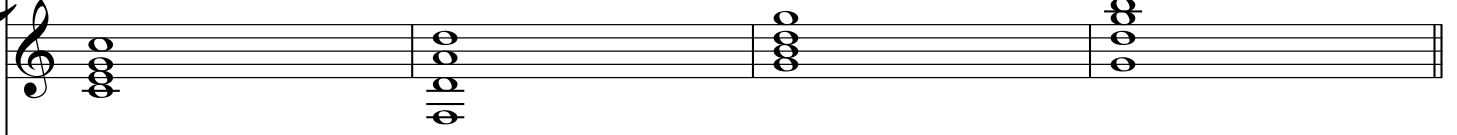
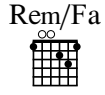
Jert - fa la - u - de - lor noas - tre Ți'o a - du - cem iar prin cânt!



Jert - fa la - u - de - lor noas - tre Ți'o a - du - cem iar prin cânt!



Jert - fa la - u - de - lor noas - tre Ți'o a - du - cem iar prin cânt!



C

Dm

G

G

T	1	3	3	7
A	0	2	4	8
B	2	0	5	7
B	3	1		5





Ți - e se cu - vi - ne__veș - nic, cânt de la - u - dă'n - no - it,



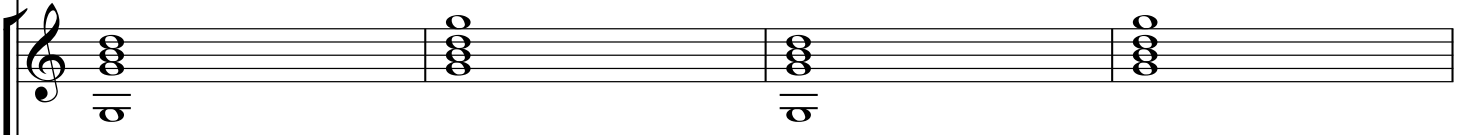
Ți - e se cu - vi - ne__veș - nic, cânt de la - u - dă'n - no - it,



Ți - e se cu - vi - ne__veș - nic, cânt de la - u - dă'n - no - it,



Ți - e se cu - vi - ne__veș - nic, cânt de la - u - dă'n - no - it,

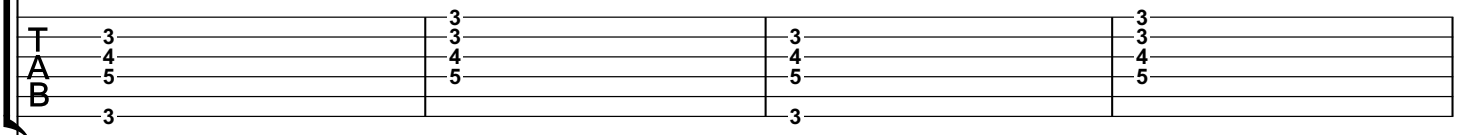


G

G

G

G





pe - tru tot ce'a- vem_ în__ Ti - ne, Dum - ne - ze - u - le__ slă - vit!



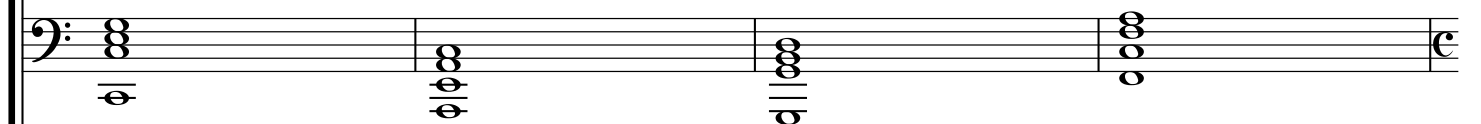
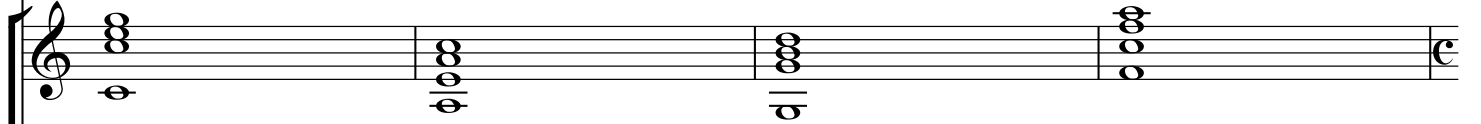
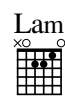
pe - tru tot ce'a- vem_ în__ Ti - ne, Dum - ne - ze - u - le__ slă - vit!



pe - tru tot ce'a- vem_ în__ Ti - ne, Dum - ne - ze - u - le__ slă - vit!



pe - tru tot ce'a- vem_ în__ Ti - ne, Dum - ne - ze - u - le__ slă - vit!



C

Am

G

F

T	3	1	3	5
A	5	2	4	6
B	3	2	5	3
		0		



2.La - u - dă 'năl - țăm_ prin_toa - te, câ - te'n har Tu ni__ le'ai_dat!

2.La - u - dă 'năl - țăm_ prin_toa - te, câ - te'n har Tu ni__ le'ai_dat!

2.La - u - dă 'năl - țăm_ prin_toa - te, câ - te'n har Tu ni__ le'ai_dat!

2.La - u - dă 'năl - țăm_ prin_toa - te, câ - te'n har Tu ni__ le'ai_dat!

Do

Fa/La

Rem

Do/Mi

C	F	Dm	C
T	1	3	3
A	0	2	1
B	2	3	0
B	3	5	2
B	0		



Jert - fa la - u - de - lor_noas - tre Ți'o'n - chi - năm în cânt_cu - rat!



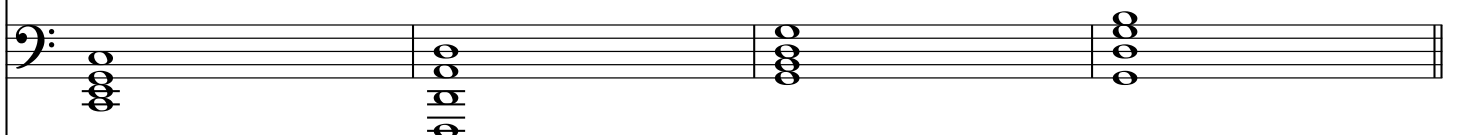
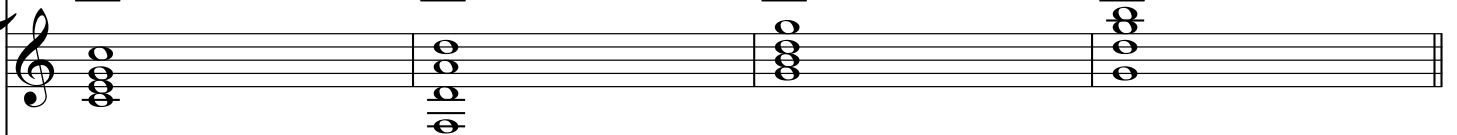
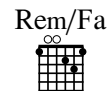
Jert - fa la - u - de - lor_noas - tre Ți'o'n - chi - năm în cânt_cu - rat!



Jert - fa la - u - de - lor_noas - tre Ți'o'n - chi - năm în cânt_cu - rat!



Jert - fa la - u - de - lor_noas - tre Ți'o'n - chi - năm în cânt_cu - rat!



C

Dm

G

G

T	1	3	3	7
A	0	2	4	8
B	2	0	5	7
B	3	1		5



25 Ref

Ți - e se cu - vi - ne__veș - nic, cânt de la - u - dă'n - no - it,

Ți - e se cu - vi - ne__veș - nic, cânt de la - u - dă'n - no - it,

Ți - e se cu - vi - ne__veș - nic, cânt de la - u - dă'n - no - it,

Ți - e se cu - vi - ne__veș - nic, cânt de la - u - dă'n - no - it,

Sol

Sol

Sol

Sol

G G G G

T	3	3	3	3
A	4	3	4	3
B	5	4	5	4
	3	5	5	5
				3



pe - tru tot ce'a- vem_ în__ Ti - ne, Dum - ne - ze - u - le__ slă - vit!



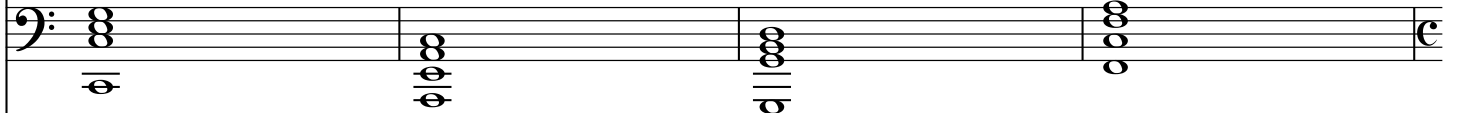
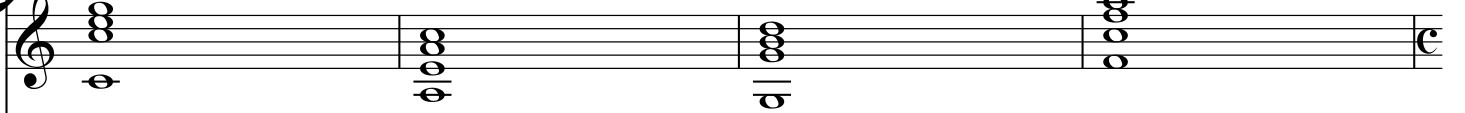
pe - tru tot ce'a- vem_ în__ Ti - ne, Dum - ne - ze - u - le__ slă - vit!



pe - tru tot ce'a- vem_ în__ Ti - ne, Dum - ne - ze - u - le__ slă - vit!



pe - tru tot ce'a- vem_ în__ Ti - ne, Dum - ne - ze - u - le__ slă - vit!



C

Am

G

F

T	3	1	3	5
A	5	2	4	6
B	3	2	5	3
		0		
			3	





3.La - u - dă'n vi - bra - re nou - ă, c'o iu - bi - re nou - ă'n piept,



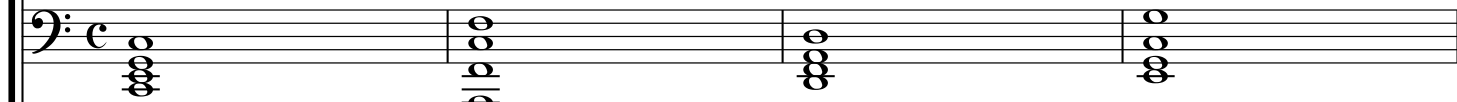
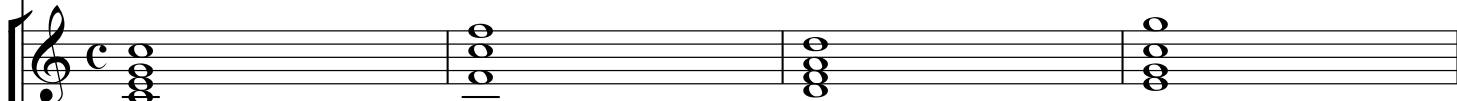
3.La - u - dă'n vi - bra - re nou - ă, c'o iu - bi - re nou - ă'n piept,



3.La - u - dă'n vi - bra - re nou - ă, c'o iu - bi - re nou - ă'n piept,



3.La - u - dă'n vi - bra - re nou - ă, c'o iu - bi - re nou - ă'n piept,



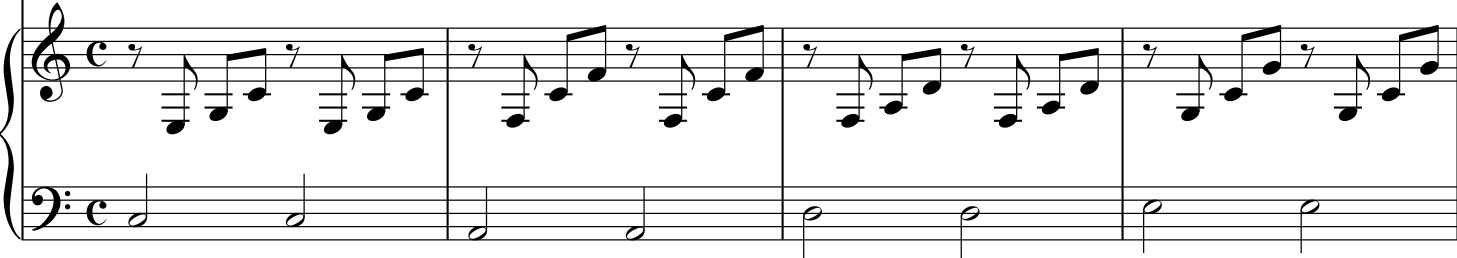
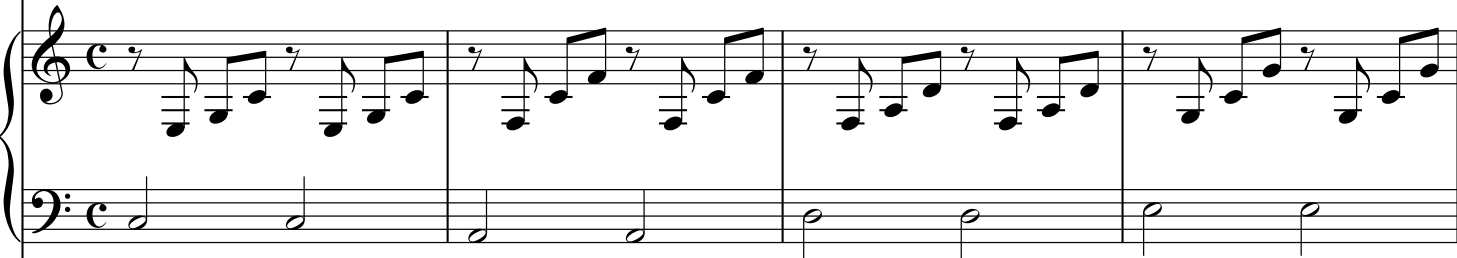
C

F

Dm

C

T	1	1	3	3
A	0	1	2	1
B	3	3	3	0
	3	0	5	2



azi și'n veci Ți'a- prin- dem, Doam - ne, prin - tr'un cân - tec în - țe - lept!

azi și'n veci Ți'a- prin- dem, Doam - ne, prin - tr'un cân - tec în - țe - lept!

azi și'n veci Ți'a- prin- dem, Doam - ne, prin - tr'un cân - tec în - țe - lept!

azi și'n veci Ți'a- prin- dem, Doam - ne, prin - tr'un cân - tec în - țe - lept!

azi și'n veci Ți'a- prin- dem, Doam - ne, prin - tr'un cân - tec în - țe - lept!

Do Rem/Fa Sol Sol

T	1	3	3	7
A	0	2	3	8
B	2	0	4	7
	3	1	5	5

41 Ref



Ți - e se cu - vi - ne__veș - nic, cânt de la - u - dă'n - no - it,



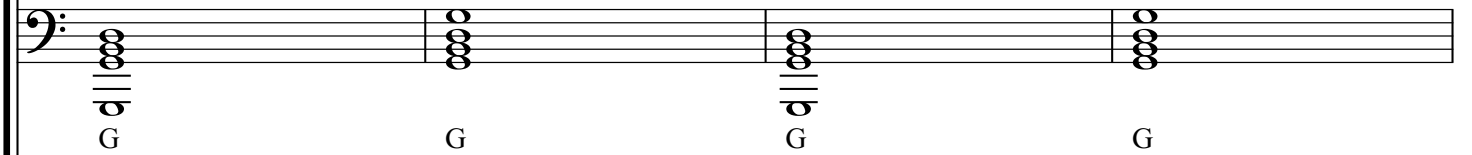
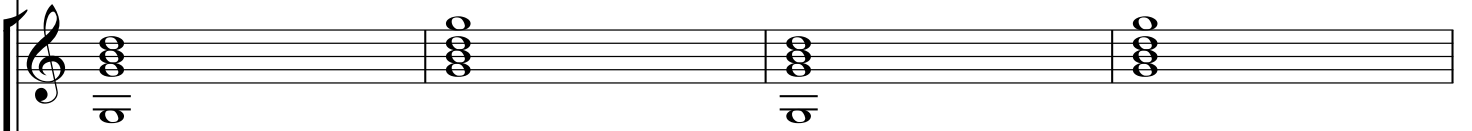
Ți - e se cu - vi - ne__veș - nic, cânt de la - u - dă'n - no - it,



Ți - e se cu - vi - ne__veș - nic, cânt de la - u - dă'n - no - it,



Ți - e se cu - vi - ne__veș - nic, cânt de la - u - dă'n - no - it,



G

G

G

G

T	3	3	3	3
A	4	3	4	3
B	5	4	5	4
	3	5	5	5
				3



pe - tru tot ce'a- vem_ în__ Ti - ne, Dum - ne - ze - u - le__ slă - vit!

pe - tru tot ce'a- vem_ în__ Ti - ne, Dum - ne - ze - u - le__ slă - vit!

pe - tru tot ce'a- vem_ în__ Ti - ne, Dum - ne - ze - u - le__ slă - vit!

pe - tru tot ce'a- vem_ în__ Ti - ne, Dum - ne - ze - u - le__ slă - vit!

Do
x 0 0 0

Lam
x 0 0 0

Sol
0 0 0 0

Fa
0 0 0 0

C Am G F

T	3	1	3	5
A	5	2	4	6
B	5	2	5	5
B	3	0	3	3