

Cântări de Sus...

T. Dorz

N. Moldoveanu

mp **Maestoso** ♩ = 70

1. Cântări de Sus _____ cum n'a mai spus _____ cu - vânt de

1. Cântări de Sus _____ cum n'a mai spus _____ cu - vânt de

1. Cântări de Sus _____ cum n'a mai spus _____ cu - vânt de

1. Cântări de Sus _____ cum n'a mai spus _____ cu - vânt de

1. Cântări de Sus _____ cum n'a mai spus _____ cu - vânt de

p **La** **Mi/Sol#**

p **A** **E**

T 5 7
A 5 5
B 6 4
7 6

p **Maestoso** ♩ = 70

om vreo-da - tă, _____ aș vrea să'ȚI cânt, _____ o Nu - me

om vreo-da - tă, _____ aș vrea să'ȚI cânt, _____ o Nu - me

om vreo-da - tă, _____ aș vrea să'ȚI cânt, _____ o Nu - me

om vreo da - tă, _____ aș vrea să'ȚI cânt, _____ o Nu - me

La

La

Sim

T	2	2	3
A	2	2	4
B	2	2	5
	4	0	7

6

Sfânt _____ și Tai - nă mi - nu-na - tă. _____ Cîn - tări ca

Sfânt _____ și Tai - nă mi - nu-na - tă. _____ Cîn - tări ca

Sfânt _____ și Tai - nă mi - nu-na - tă. _____ Cîn - tări ca

Sfânt _____ și Tai - nă mi - nu-na - tă. _____ Cîn - tări ca

Fa#m

La

Fa#m

F#m

A

F#m

T	2	2	5
A	4	2	2
B	2	2	2
		0	4

Sus pe lu - me nu's, căci cum să poa - tă oa - re cân-ta vreun

Sus pe lu - me nu's, căci cum să poa - tă oa - re cân-ta vreun

Sus pe lu - me nu's, căci cum să poa - tă oa - re cân-ta vreun

Sus pe lu - me nu's, căci cum să poa - tă oa - re cân-ta vreun

Re Mi Mi La

D 2 4 E 7 E 9 A 5
T 3 0 7 5
A 2 1 9 5
B 0 2 9 6
7

grai, _____ ce nu-ma'n rai, _____ se cân -tă'n Săr -bă-toa - re. _____

grai, _____ ce nu-ma'n rai, _____ se cân -tă'n Săr -bă-toa - re. _____

grai, _____ ce nu-ma'n rai, _____ se cân -tă'n Săr -bă-toa - re. _____

grai, _____ ce nu-ma'n rai, _____ se cân -tă'n Săr -bă-toa - re. _____

Fa#m

Do#m

Fa#m

Re



F#m

C#m

F#m

D

T	2	2	5	5
A	2	1	7	7
B	4	2	6	7
	2	4	4	0

2. Cântări de Sus _____ am vrea I - sus, _____ a noas - tre

2. Cântări de Sus _____ am vrea I - sus, _____ a noas - tre

2. Cântări de Sus _____ am vrea I - sus, _____ a noas - tre

2. Cântări de Sus _____ am vrea I - sus, _____ a noas - tre

2. Cântări de Sus _____ am vrea I - sus, _____ a noas - tre

La La Mi/Sol#

A A E

T	0	5	7
A	2	5	5
B	2	6	4
B	0	7	6

vieți să'Ți fi - e, _____ căci doar a - șa _____ noi Ți'am cân -

vieți să'Ți fi - e, _____ căci doar a - șa _____ noi Ți'am cân -

vieți să'Ți fi - e, _____ căci doar a - șa _____ noi Ți'am cân -

vieți să'Ți fi - e, _____ căci doar a - șa _____ noi Ți'am cân -

La

Sim

A A Bm

T	2	2	3
A	4	2	4
B	0	0	5
			7

ta, o, sla - vă scum - pă Ți - e. Cântări de

Fa#m La Fa#m

F#m A F#m



Sus doar Tu'ai a- dus, Iu-bi-re'n - o - me-ni - tă, și'n sta - rea



Sus doar Tu'ai a- dus, Iu-bi-re'n - o - me-ni - tă, și'n sta - rea

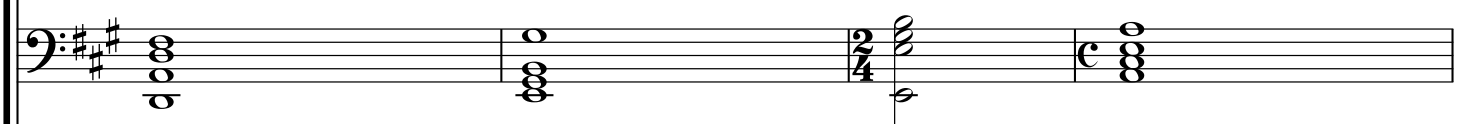
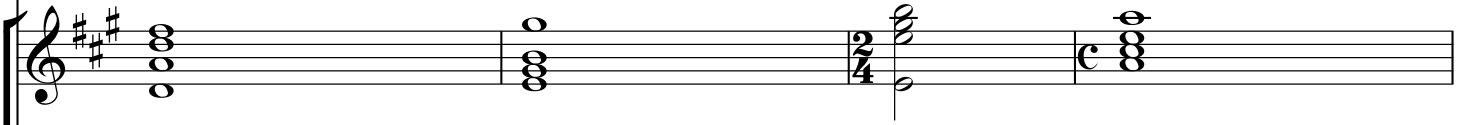


Sus doar Tu'ai a- dus, Iu-bi-re'n - o - me-ni - tă, și'n sta - rea



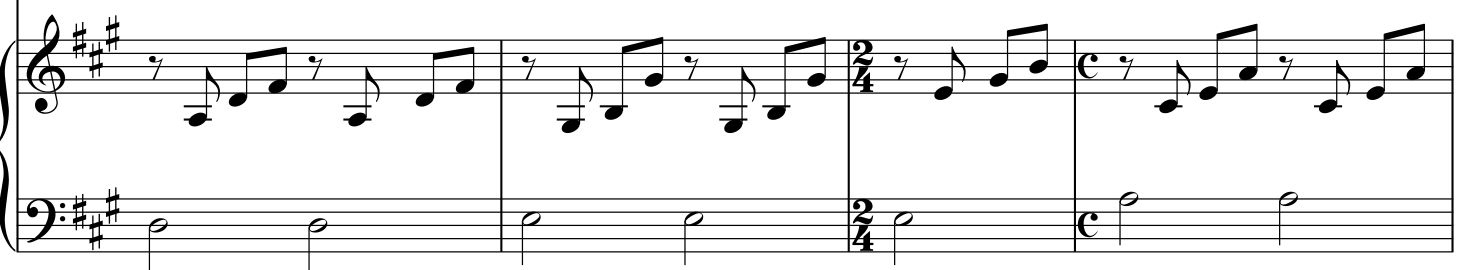
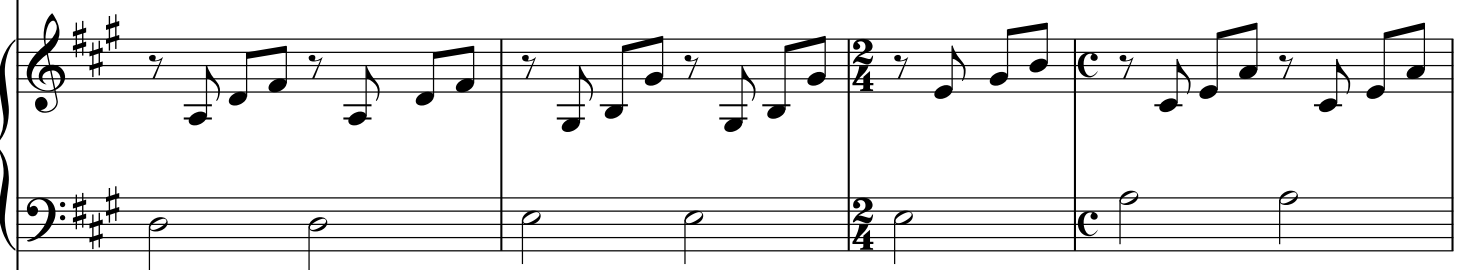
Sus doar Tu'ai a- dus, Iu-bi-re'n - o - me-ni - tă, și'n sta - rea

Re  Mi  Mi  La 



D E E A

T	2	4	7	5
A	3	0	9	5
B	2	1	9	6
B	0	2	7	7



cea de ha - ruri grea ni'e Tai - na'n - gă - du-i - tă.

cea de ha - ruri grea ni'e Tai - na'n - gă - du-i - tă.

cea de ha - ruri grea ni'e Tai - na'n - gă - du-i - tă.

cea de ha - ruri grea ni'e Tai - na'n - gă - du-i - tă.

cea de ha - ruri grea ni'e Tai - na'n - gă - du-i - tă.

Fa#m

Do#m

Fa#m

Re



F#m C#m F#m D

T	2	2	5	5
A	2	1	7	7
B	4	2	6	7
	2	4	4	0

Piano accompaniment for the first system, including treble and bass staves.

Piano accompaniment for the second system, including treble and bass staves.

3. Un cor ca Sus _____ ne fă I - sus, _____ pe toți din

3. Un cor ca Sus _____ ne fă I - sus, _____ pe toți din

La La Mi/Sol#

A A E

T	0	5	7
A	2	5	5
B	2	6	4
B	0	7	6

lu - mea'n trea - gă, _____ pe veci un gând _____ să'Ți fim cân -

lu - mea'n trea - gă, _____ pe veci un gând _____ să'Ți fim cân -

lu - mea'n trea - gă, _____ pe veci un gând _____ să'Ți fim cân -

lu - mea'n trea - gă, _____ pe veci un gând _____ să'Ți fim cân -

La

La

Sim

A

A

Bm

T	2	2	3
A	4	2	4
B	0	0	5
			7

6

tând cân - ta - rea cea mai dra - gă. I - sus, I -

tând cân - ta - rea cea mai dra - gă. I - sus, I -

tând cân - ta - rea cea mai dra - gă. I - sus, I -

tând cân - ta - rea cea mai dra - gă. I - sus, I -

Fa#m La Fa#m

F#m A F#m

T 2 2 5
A 4 2 2
B 4 2 2
2 0 4



sus, _____ în stări de Sus, _____ do-rim din za-re'n za - re _____ să fim me-



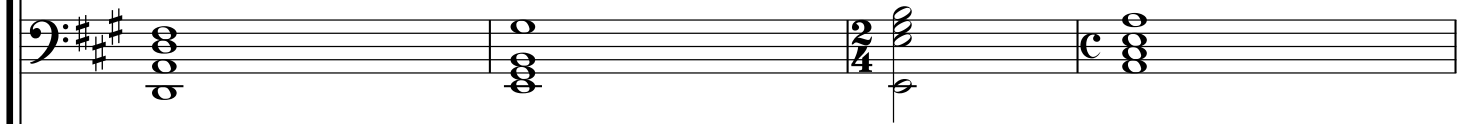
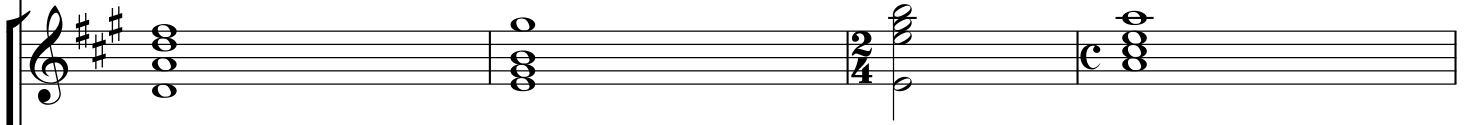
sus, _____ în stări de Sus, _____ do-rim din za-re'n za - re _____ să fim me-



sus, _____ în stări de Sus, _____ do-rim din za-re'n za - re _____ să fim me-



sus, _____ în stări de Sus, _____ do-rim din za-re'n za - re _____ să fim me-



D

E

E

A

T	2	4	7	5
A	3	0	9	5
B	2	1	9	6
B	0	2	7	7



reu, spre Dum - ne - zeu, o veş - ni - că cân - ta - re.

reu, spre Dum - ne - zeu, o veş - ni - că cân - ta - re.

reu, spre Dum - ne - zeu, o veş - ni - că cân - ta - re.

reu, spre Dum - ne - zeu, o veş - ni - că cân - ta - re.

Fa#m

Do#m

Fa#m

La

F#m

C#m

F#m

A

T	2	2	5	5
A	4	1	7	5
B	4	2	6	6
	2	4	4	7