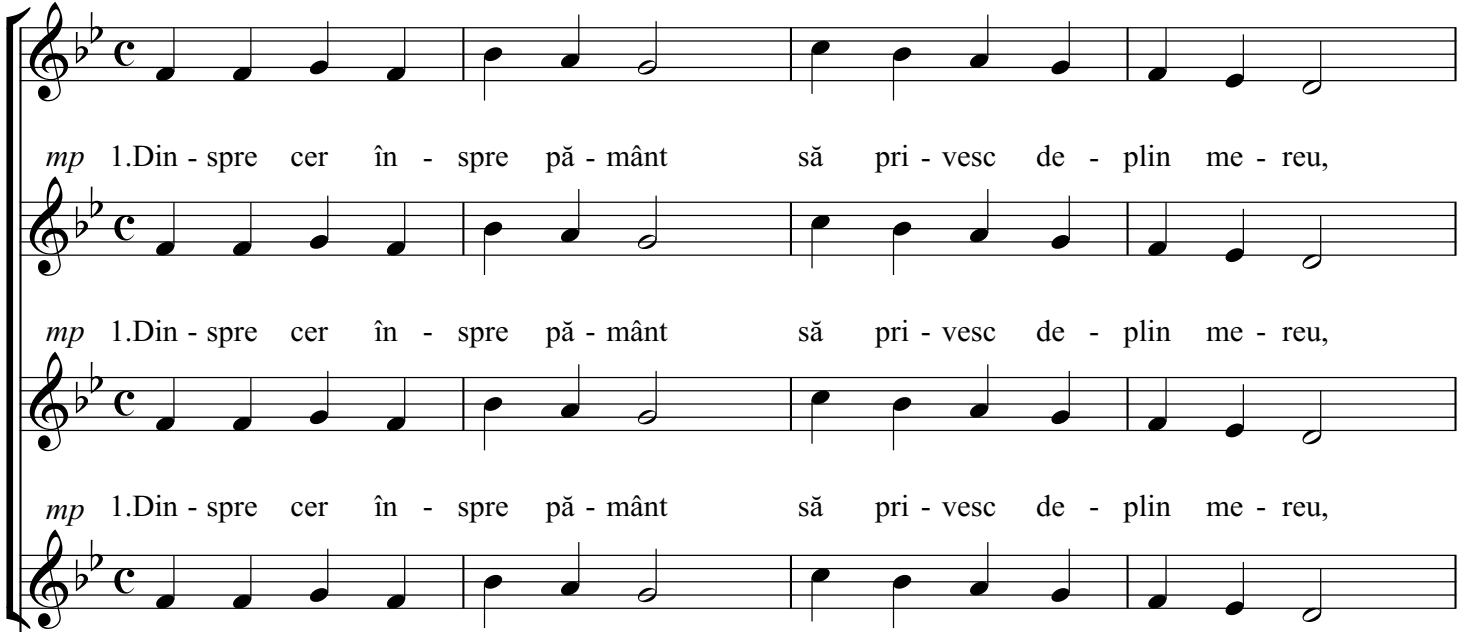


# Dinspre cer înspre pământ

N. Moldoveanu

*mp* **Maestoso** ♩ = 70



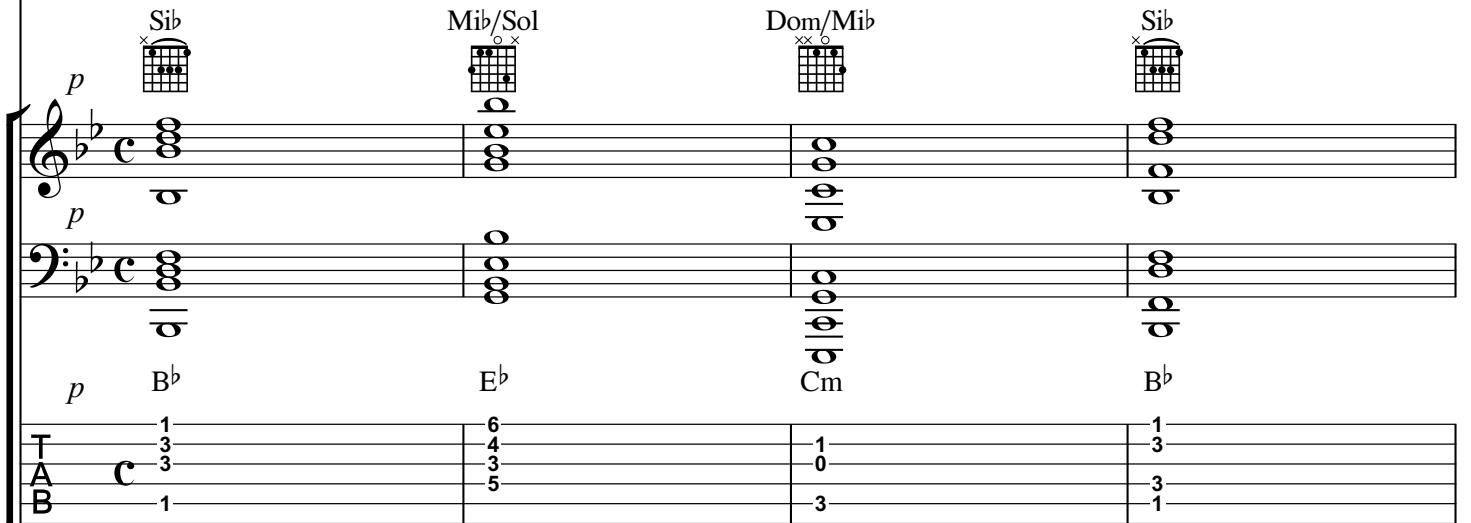
Three vocal staves in G minor, common time. The melody is simple and melodic, with lyrics in Romanian. The first staff is marked *mp*.

*mp* 1. Din - spre cer în - spre pământ să pri - vesc de - plin me - reu,

*mp* 1. Din - spre cer în - spre pământ să pri - vesc de - plin me - reu,

*mp* 1. Din - spre cer în - spre pământ să pri - vesc de - plin me - reu,

1. Din - spre cer în - spre pământ să pri - vesc de - plin me - reu,



Guitar accompaniment for the first system, showing chord diagrams and fingerings for four measures.

Chord diagrams: Sib, Mib/Sol, Dom/Mib, Sib.

Fingerings: 1 3 3 1, 6 4 3 5, 1 0 3, 1 3 1.



Piano accompaniment for the first system, showing a melodic line in the right hand and a bass line in the left hand.



Piano accompaniment for the second system, showing a melodic line in the right hand and a bass line in the left hand.

*p* **Maestoso** ♩ = 70

să pri - cep, o, Ta - tă Sfânt, a - de - vă - rul Tău cel greu.

să pri - cep, o, Ta - tă Sfânt, a - de - vă - rul Tău cel greu.

să pri - cep, o, Ta - tă Sfânt, a - de - vă - rul Tău cel greu.

să pri - cep, o, Ta - tă Sfânt, a - de - vă - rul Tău cel greu.

Sib

Dom

La°

Solm/Sib

B<sup>b</sup>

Cm

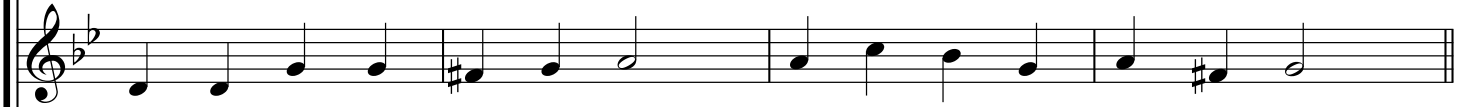
A°

Gm

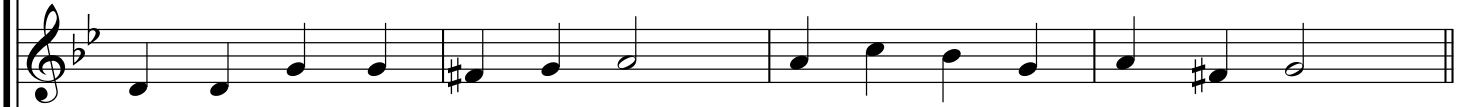
T	1	4	1	3
A	3	5	1	0
B	1	5	1	0
		3	3	1
			5	



să pri - cep, o, Ta - tă Sfânt, a - de - vă - rul Tău cel greu.



să pri - cep, o, Ta - tă Sfânt, a - de - vă - rul Tău cel greu.



să pri - cep, o, Ta - tă Sfânt, a - de - vă - rul Tău cel greu.



să pri - cep, o, Ta - tă Sfânt, a - de - vă - rul Tău cel greu.

Solm



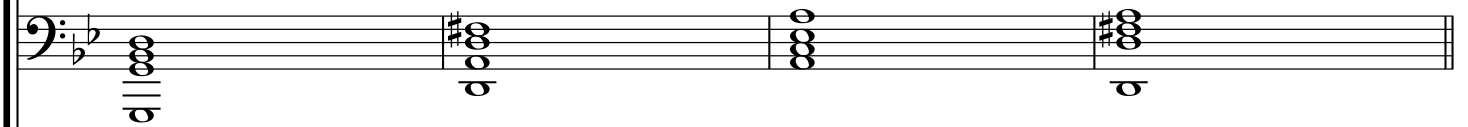
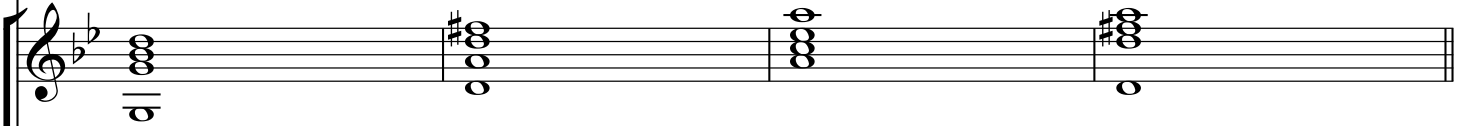
Re



La°



Re



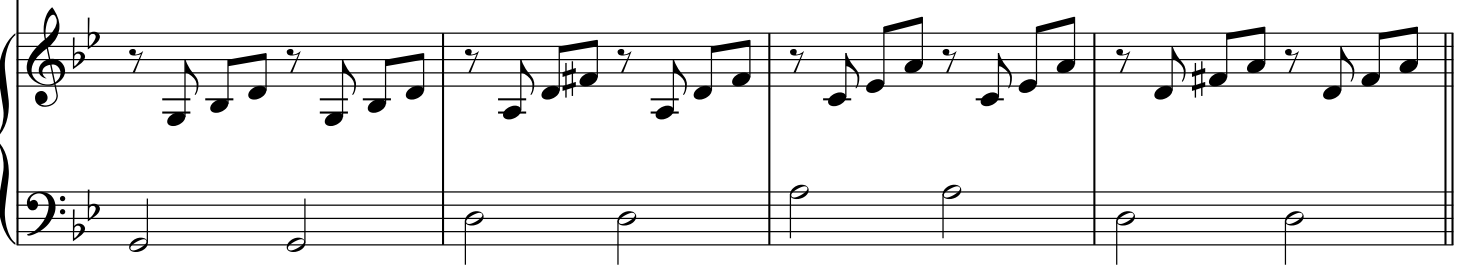
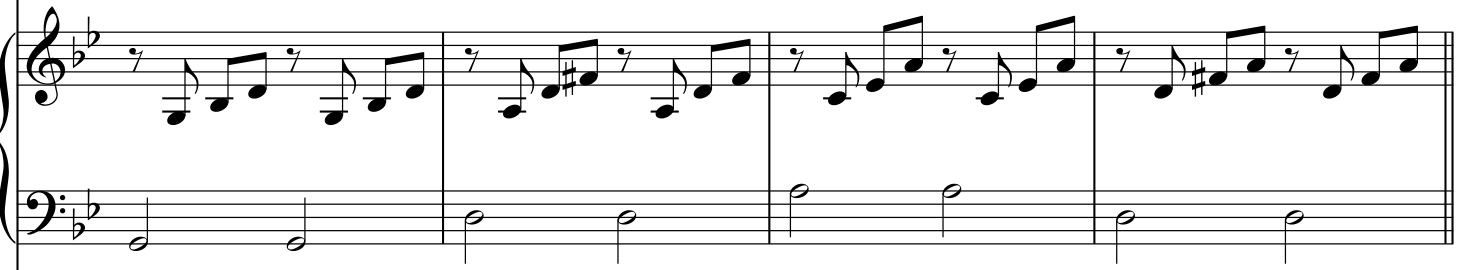
Gm

D

A°

D

T	3	2	5	5
A	3	3	4	7
B	5	2	5	7
	3	0	7	0



Ref.

Să mă'n - veți să tră - iesc, Doam - ne, fe - lul Tău ce - resc!

Să mă'n - veți să tră - iesc, Doam - ne, fe - lul Tău ce - resc!

Să mă'n - veți să tră - iesc, Doam - ne, fe - lul Tău ce - resc!

Să mă'n - veți să tră - iesc, Doam - ne, fe - lul Tău ce - resc!

Dom

Solm

Re+

Mib

Cm

Gm

Bb+

Eb

T	4	3	6	3
A	5	3	7	4
B	5	3	3	3
B	3	5	0	1

2.De la Ti - ne spre făp - turi să mă uit și să'n - țe - leg,

2.De la Ti - ne spre făp - turi să mă uit și să'n - țe - leg,

2.De la Ti - ne spre făp - turi să mă uit și să'n - țe - leg,

2.De la Ti - ne spre făp - turi să mă uit și să'n - țe - leg,

Sib                      Mib/Sol                      Dom/Mib                      Sib

B<sup>b</sup>                      E<sup>b</sup>                      Cm                      B<sup>b</sup>

T	1	6	1
A	3	4	3
B	3	3	3
	1	5	1
		0	
		3	



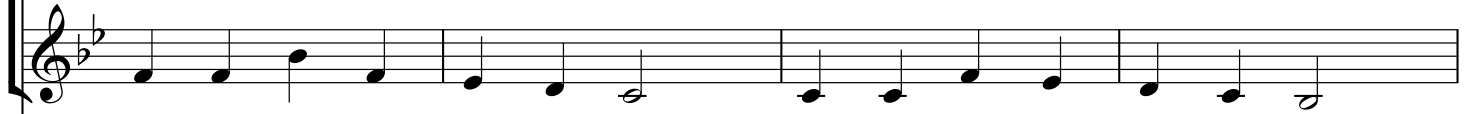
Doam-ne'a 'Ta - le'n - vă - țã - turi, a - de - vă - rul Tău în - treg.



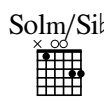
Doam-ne'a 'Ta - le'n - vă - țã - turi, a - de - vă - rul Tău în - treg.



Doam-ne'a 'Ta - le'n - vă - țã - turi, a - de - vă - rul Tău în - treg.



Doam-ne'a 'Ta - le'n - vă - țã - turi, a - de - vă - rul Tău în - treg.



B<sup>b</sup>

C<sup>m</sup>

A<sup>°</sup>

G<sup>m</sup>

T	1	4	1	3
A	3	5	1	0
B	1	5	3	0
		3	5	1



Doam-ne'a 'Ta - le'n 'vă - ță - turi, a - de - vă - rul Tău în - treg.

Doam-ne'a 'Ta - le'n 'vă - ță - turi, a - de - vă - rul Tău în - treg.

Doam-ne'a 'Ta - le'n 'vă - ță - turi, a - de - vă - rul Tău în - treg.

Doam-ne'a 'Ta - le'n 'vă - ță - turi, a - de - vă - rul Tău în - treg.

Solm

Re

La<sup>o</sup>

Re

Gm

D

A<sup>o</sup>

D

T	3	2	5	5
A	3	3	4	7
B	5	2	5	7
	3	0	7	0

Ref.

Să mă'n - veți să tră - iesc, Doam - ne, fe - lul Tău ce - resc!

Să mă'n - veți să tră - iesc, Doam - ne, fe - lul Tău ce - resc!

Să mă'n - veți să tră - iesc, Doam - ne, fe - lul Tău ce - resc!

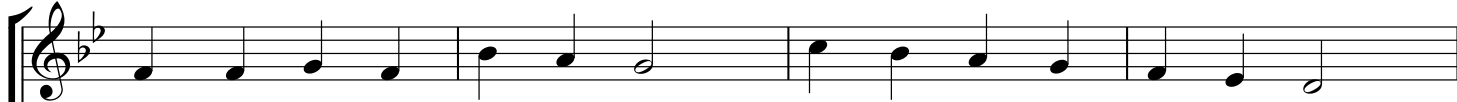
Să mă'n - veți să tră - iesc, Doam - ne, fe - lul Tău ce - resc!

Dom Solm Re<sup>+</sup> Mib

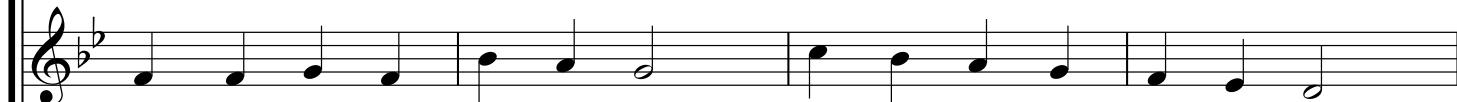
Cm Gm B<sup>b+</sup> E<sup>b</sup>

T	4	3	6	3
A	5	3	7	4
B	5	3	3	3
B	3	5	0	1

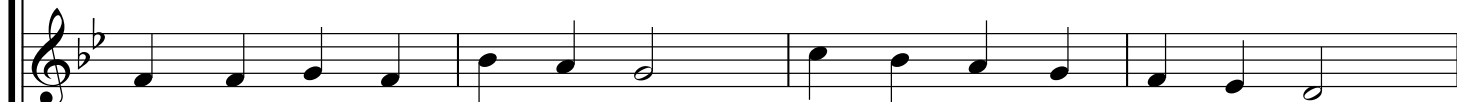




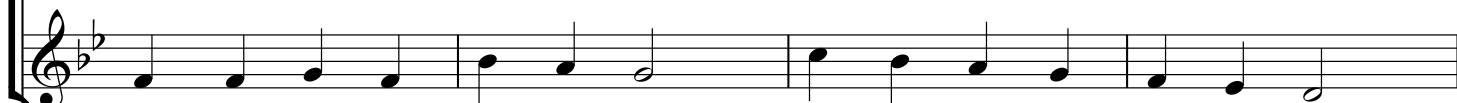
3. Din 'năl - ți - me spre ce'i jos, pu - ruri o - chii să mi'n- drept,



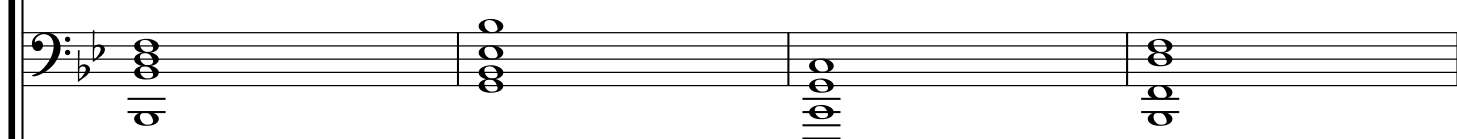
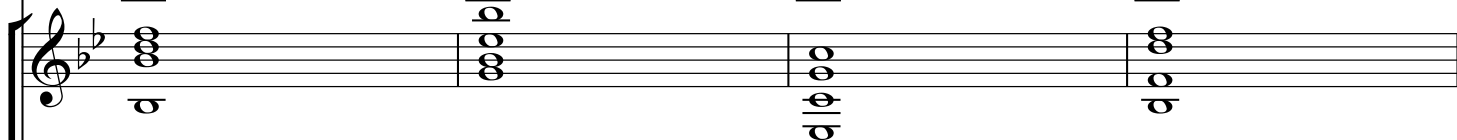
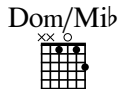
3. Din 'năl - ți - me spre ce'i jos, pu - ruri o - chii să mi'n- drept,



3. Din 'năl - ți - me spre ce'i jos, pu - ruri o - chii să mi'n- drept,



3. Din 'năl - ți - me spre ce'i jos, pu - ruri o - chii să mi'n- drept,



B<sup>b</sup>

E<sup>b</sup>

Cm

B<sup>b</sup>

T	1	6	1
A	3	4	3
B	3	3	3
	1	5	1
			3
			1



să cu - nosc ne - în - do - ios a - de - vă - rul Tău cel drept.

să cu - nosc ne - în - do - ios a - de - vă - rul Tău cel drept.

să cu - nosc ne - în - do - ios a - de - vă - rul Tău cel drept.

să cu - nosc ne - în - do - ios a - de - vă - rul Tău cel drept.

Sib Dom La° Solm/Sib

B<sup>b</sup> Cm A° Gm

T	1	4	1	3
A	3	5	1	0
B	1	5	3	0
		3	5	1



să cu - nosc ne - în - do - ios a - de - vă - rul Tău cel drept.



să cu - nosc ne - în - do - ios a - de - vă - rul Tău cel drept.



să cu - nosc ne - în - do - ios a - de - vă - rul Tău cel drept.



să cu - nosc ne - în - do - ios a - de - vă - rul Tău cel drept.

Solm



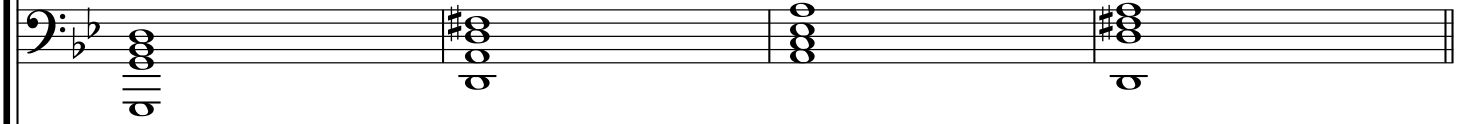
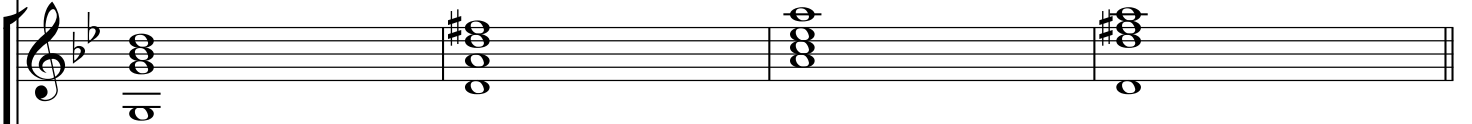
Re



La°



Re



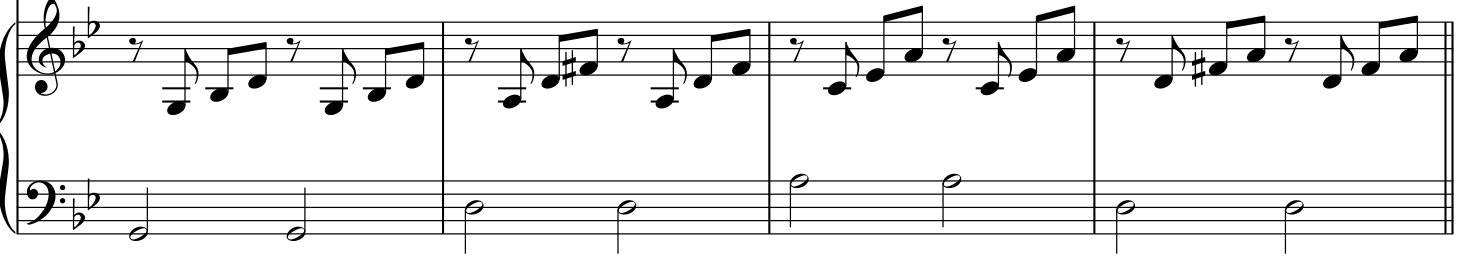
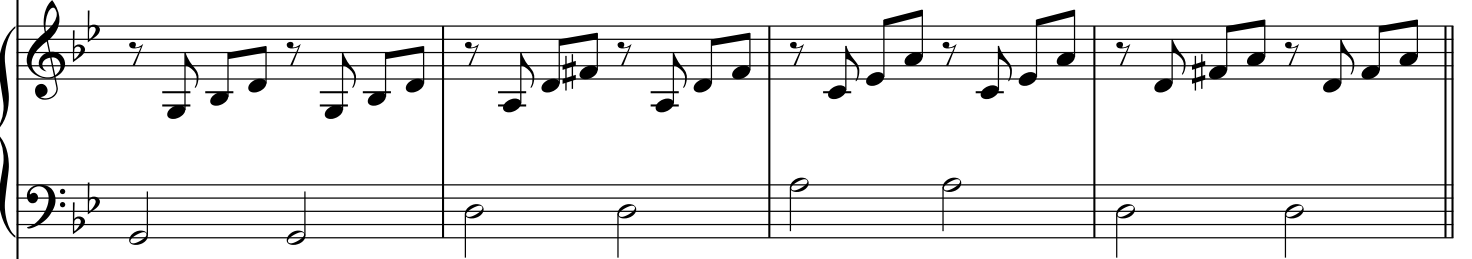
Gm

D

A°

D

T	3	2	5	5
A	3	3	4	7
B	5	2	5	7
	3	0	7	0



Ref.



Să mă'n - veți să tră - iesc, Doam - ne, fe - lul Tău ce - resc!



Să mă'n - veți să tră - iesc, Doam - ne, fe - lul Tău ce - resc!



Să mă'n - veți să tră - iesc, Doam - ne, fe - lul Tău ce - resc!



Să mă'n - veți să tră - iesc, Doam - ne, fe - lul Tău ce - resc!

Dom



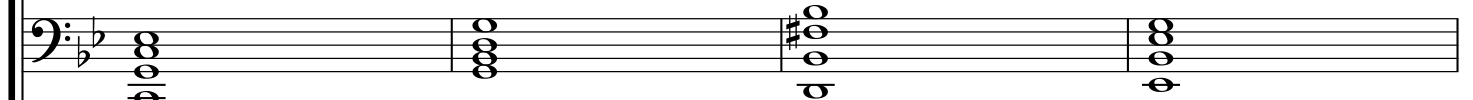
Solm



Re+



Mib



Cm

Gm

Bb+

Eb

T	4	3	6	3
A	5	3	7	4
B	5	3	3	3
B	3	5	0	1



4. De la Sfân - tă Car - tea Ta să'mi por - neas - c'a 'me - le căi,

4. De la Sfân - tă Car - tea Ta să'mi por - neas - c'a 'me - le căi,

4. De la Sfân - tă Car - tea Ta să'mi por - neas - c'a 'me - le căi,

4. De la Sfân - tă Car - tea Ta să'mi por - neas - c'a 'me - le căi,

4. De la Sfân - tă Car - tea Ta să'mi por - neas - c'a 'me - le căi,

Sib                      Mi♭/Sol                      Do♯/Mi♭                      Sib

B♭                      E♭                      Cm                      B♭

T	1	6	1
A	3	4	3
B	3	3	0
	1	5	3

Doam - ne, ca să pot a - fla a - de - vă - rul des - pre'ai Tăi.

Doam - ne, ca să pot a - fla a - de - vă - rul des - pre'ai Tăi.

Doam - ne, ca să pot a - fla a - de - vă - rul des - pre'ai Tăi.

Doam - ne, ca să pot a - fla a - de - vă - rul des - pre'ai Tăi.

Sib

Dom

La<sup>o</sup>

Solm/Sib

T	1	4	1	3
A	3	5	1	0
B	1	3	3	0
			5	1

Doam - ne, ca să pot a - fla a - de - vă - rul des - pre'ai Tăi.

Doam - ne, ca să pot a - fla a - de - vă - rul des - pre'ai Tăi.

Doam - ne, ca să pot a - fla a - de - vă - rul des - pre'ai Tăi.

Doam - ne, ca să pot a - fla a - de - vă - rul des - pre'ai Tăi.

Solm

Re

La<sup>o</sup>

Re

Gm

D

A<sup>o</sup>

D

T	3	2	5
A	3	3	4
B	5	2	5
	3	0	7
			0

Ref.



Să mă'n - veți să tră - iesc, Doam - ne, fe - lul Tău ce - resc!



Să mă'n - veți să tră - iesc, Doam - ne, fe - lul Tău ce - resc!



Să mă'n - veți să tră - iesc, Doam - ne, fe - lul Tău ce - resc!



Să mă'n - veți să tră - iesc, Doam - ne, fe - lul Tău ce - resc!

Dom



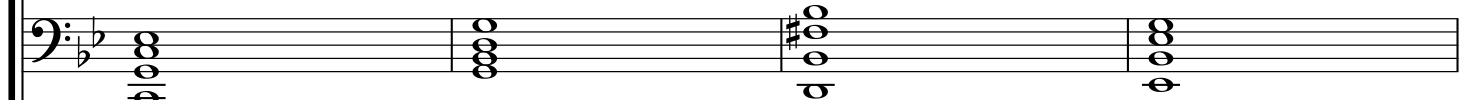
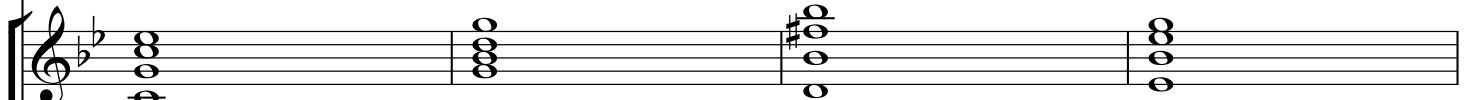
Solm



Re+



Mib



Cm

Gm

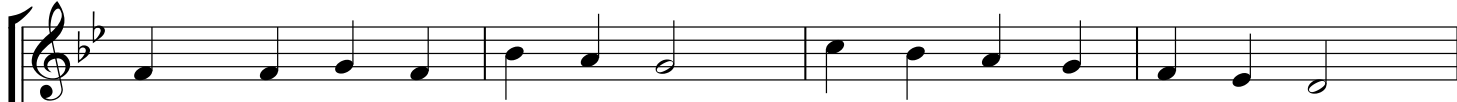
Bb+

Eb

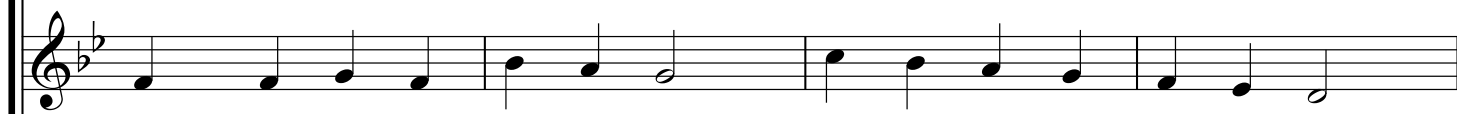
T	4	3	6	3
A	5	3	7	4
B	5	3	3	3
B	3	5	0	1



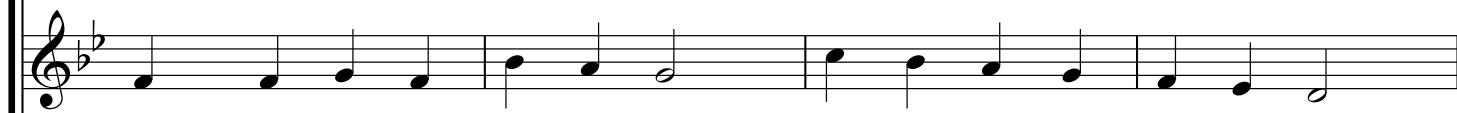




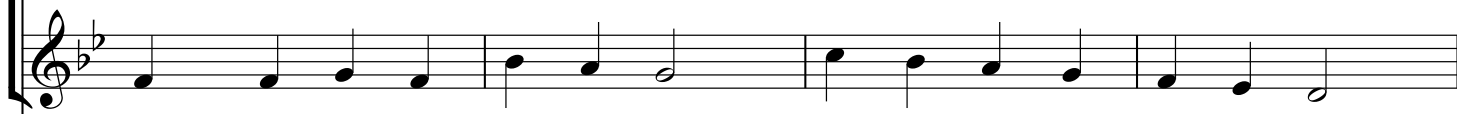
5.Doam - ne'n ha - rul Tău ce - resc, să m'a - juți ne - în - ce - tat,



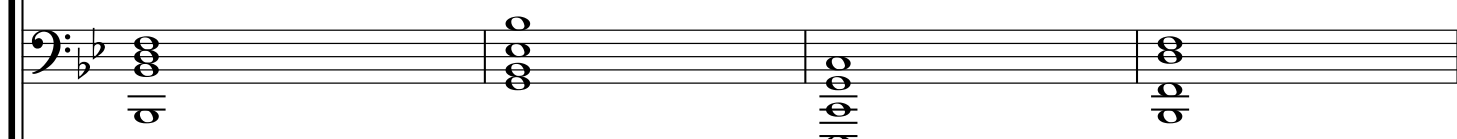
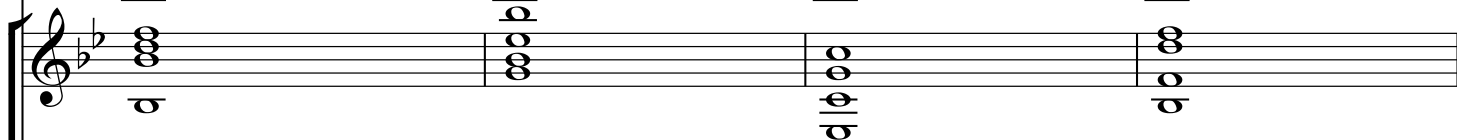
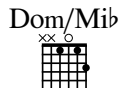
5.Doam - ne'n ha - rul Tău ce - resc, să m'a - juți ne - în - ce - tat,



5.Doam - ne'n ha - rul Tău ce - resc, să m'a - juți ne - în - ce - tat,



5.Doam - ne'n ha - rul Tău ce - resc, să m'a - juți ne - în - ce - tat,



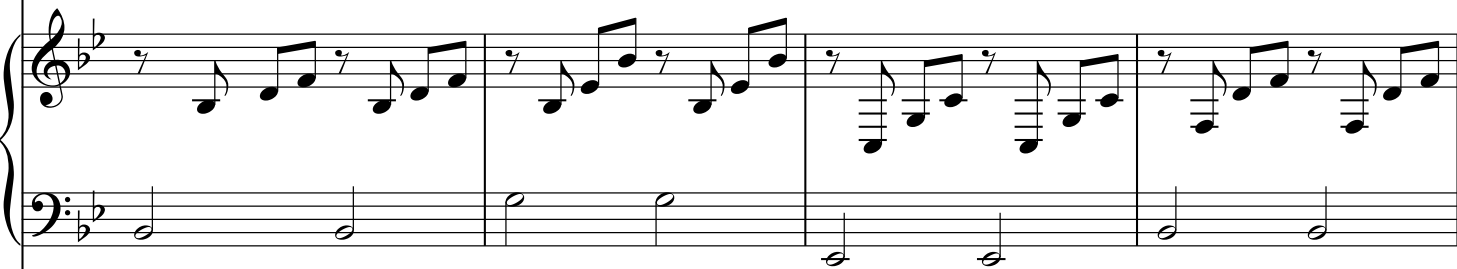
B<sup>b</sup>

E<sup>b</sup>

Cm

B<sup>b</sup>

T	1	6	1	1
A	3	4	0	3
B	3	3	0	3
B	1	5	3	1



să cu - nosc și să tră - iesc a - de - vă - rul Tău cu - rat!

să cu - nosc și să tră - iesc a - de - vă - rul Tău cu - rat!

să cu - nosc și să tră - iesc a - de - vă - rul Tău cu - rat!

să cu - nosc și să tră - iesc a - de - vă - rul Tău cu - rat!

Sib



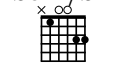
Dom



La°



Solm/Sib



B<sup>b</sup> Cm A° Gm

T	1	4	1	3
A	3	5	1	0
B	1	5	3	0
		3	5	1





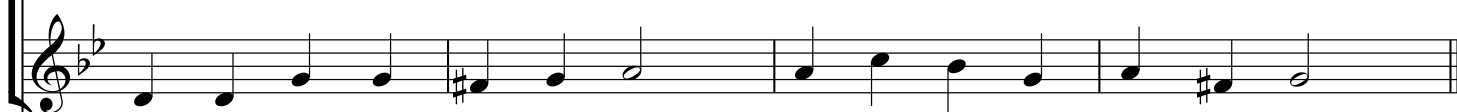

să cu - nosc și să tră - iesc a - de - vă - rul Tău cu - rat!



să cu - nosc și să tră - iesc a - de - vă - rul Tău cu - rat!



să cu - nosc și să tră - iesc a - de - vă - rul Tău cu - rat!

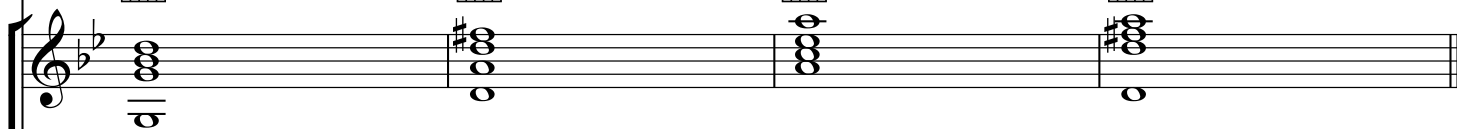


să cu - nosc și să tră - iesc a - de - vă - rul Tău cu - rat!

Solm



La°



Gm

D

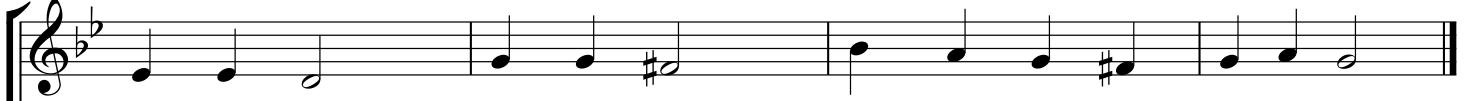
A°

D

T	3	2	5	5
A	3	3	4	7
B	5	2	5	7
B	3	0	7	0



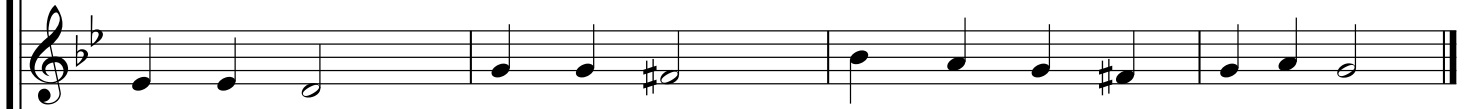
Ref.



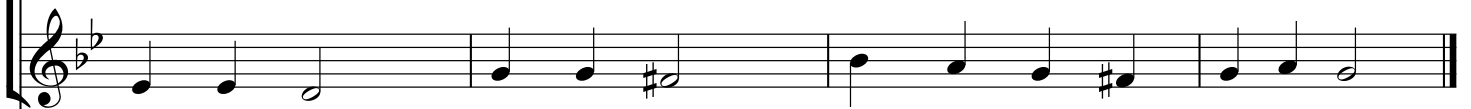
Să mă'n - veți să tră - iesc, Doam - ne, fe - lul Tău ce - resc!



Să mă'n - veți să tră - iesc, Doam - ne, fe - lul Tău ce - resc!



Să mă'n - veți să tră - iesc, Doam - ne, fe - lul Tău ce - resc!



Să mă'n - veți să tră - iesc, Doam - ne, fe - lul Tău ce - resc!

Dom



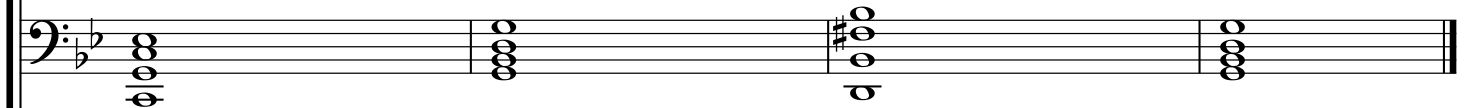
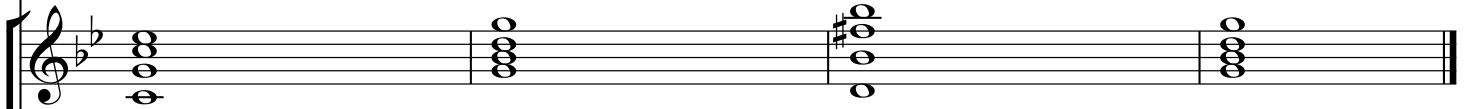
Solm



Re+



Solm



Cm

Gm

B<sup>b</sup>+

Gm

T	4	3	6	3
A	5	3	7	3
B	5	3	3	3
B	3	5	0	5

