

Cântare de laudă-Ți cânt

Voi binecuvânta pe Domnul în orice vreme;
lauda Lui va fi totdeauna în gura mea. Psalmul 34:1

N. Moldoveanu

mp **Maestoso** ♩ = 70

1. Cânt - ta - re de la - u - dă'Ți cânt. Pă -

mp

1. Cânt - ta - re de la - u - dă'Ți cânt. Pă -

mp

1. Cânt - ta - re de la - u - dă'Ți cânt. Pă -

mp

1. Cânt - ta - re de la - u - dă'Ți cânt. Pă -

p **Fa** **Rem**

T	1	5
A	1	6
C	2	7
B	3	0

p **Maestoso** ♩ = 70

rin - te - le meu, Dum - ne - zeu! Dă'mi

rin - te - le meu, Dum - ne - zeu! Dă'mi

rin - te - le meu, Dum - ne - zeu! Dă'mi

rin - te - le meu, Dum - ne - zeu! Dă'mi

Solm

Do



TAB

6	1
8	0
7	2
5	3

Piano accompaniment for the first system

Piano accompaniment for the second system

5

har și pu - te - re și'a - vânt să -

har și pu - te - re și'a - vânt să -

har și pu - te - re și'a - vânt să -

har și pu - te - re și'a - vânt să -

Sib

Do/Mi

T	3	3	3	3
A	3	3	3	3
B	1	1	2	2

'nalț că - tre Ti - ne me - reu! Să

'nalț că - tre Ti - ne me - reu! Să

'nalț că - tre Ti - ne me - reu! Să

'nalț că - tre Ti - ne me - reu! Să



TAB

1	1
2	3
3	2
1	0

9



fiu pe pă-mânt un cân - tec mai sfânt, prin



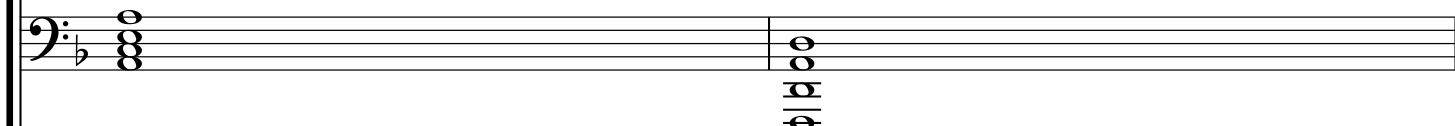
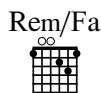
fiu pe pă-mânt un cân - tec mai sfânt, prin



fiu pe pă-mânt un cân - tec mai sfânt, prin



fiu pe pă-mânt un cân - tec mai sfânt, prin



T	5	3
A	5	2
B	7	0
		1



Dom - nul Hris- tos, să'Ţi cânt mai fru- mos! Prin

Dom - nul Hris- tos, să'Ţi cânt mai fru- mos! Prin

Dom - nul Hris- tos, să'Ţi cânt mai fru- mos! Prin

Dom - nul Hris- tos, să'Ţi cânt mai fru- mos! Prin



T	1	1
A	0	0
B	2	2
	3	3

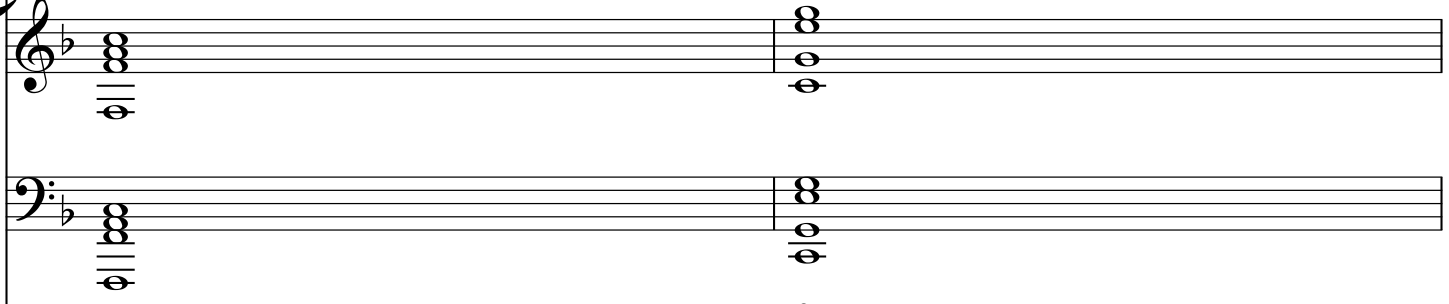
cân - tec mă'n- chin, Pă - rin - te, a - min, a -

cân - tec mă'n- chin, Pă - rin - te, a - min, a -

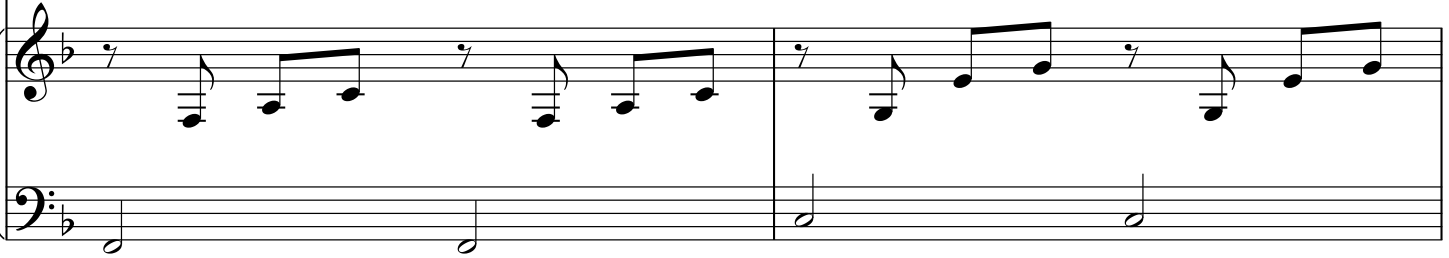
cân - tec mă'n- chin, Pă - rin - te, a - min, a -

cân - tec mă'n- chin, Pă - rin - te, a - min, a -

cân
Fa
tec
mă'n- chin,
Pă
rin
te,
a - min,
a -

T	1	3
A	2	5
B	3	0
	1	3

min, a - min!

min, a - min!

min, a - min!

min, a - min!

min, a - min!

Do Fa

T	3	1
A	5	1
B	5	2
	3	3

2.Cân - ta - rea'mi vi - bre - ze de - plin în

2.Cân - ta - rea'mi vi - bre - ze de - plin în

2.Cân - ta - rea'mi vi - bre - ze de - plin în

2.Cân - ta - rea'mi vi - bre - ze de - plin în

Do/Mi

Fa

Rem

T	1	1	5
A	0	1	6
B	3	2	7
	0	3	0

rit - mul și'n sta - rea de cer, prin

rit - mul și'n sta - rea de cer, prin

rit - mul și'n sta - rea de cer, prin

rit - mul și'n sta - rea de cer, prin

Solm



Do



T	6	1
A	8	0
B	7	2
	5	3

21



ea lu - mi - nos să mă'n - chin, Pă -



ea lu - mi - nos să mă'n - chin, Pă -



ea lu - mi - nos să mă'n - chin, Pă -



ea lu - mi - nos să mă'n - chin, Pă -



T	3	3
A	3	1
B	3	0
	1	2





rin - te, în duh și'a - de - văr! Să



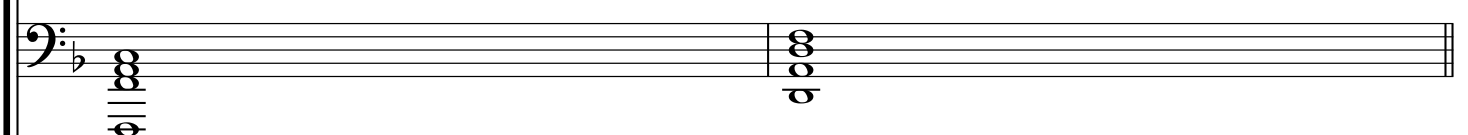
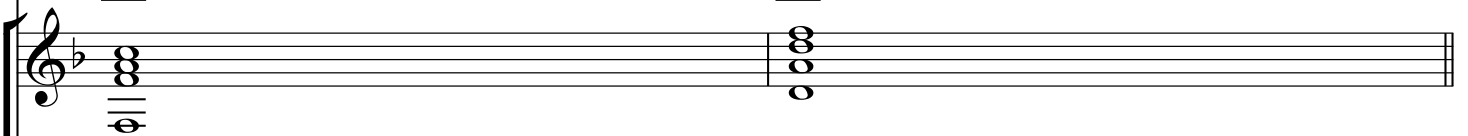
rin - te, în duh și'a - de - văr! Să



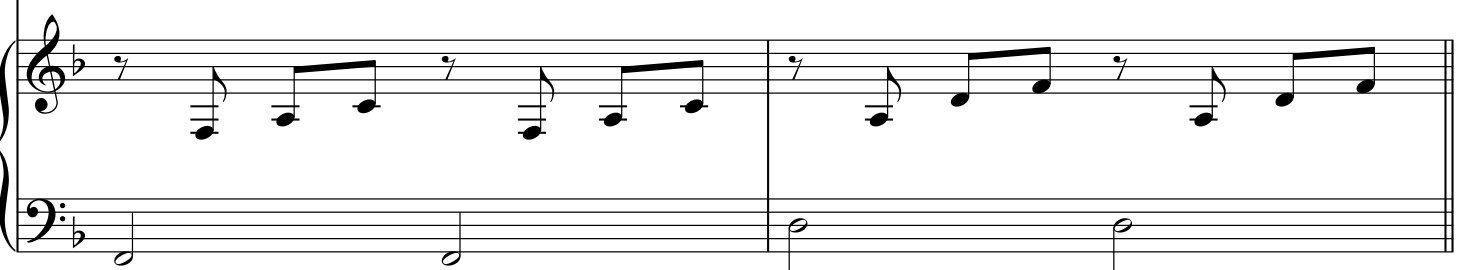
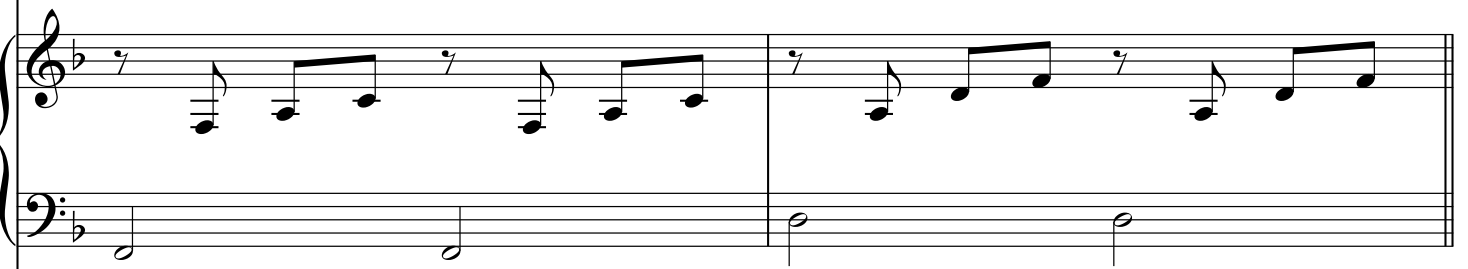
rin - te, în duh și'a - de - văr! Să



rin - te, în duh și'a - de - văr! Să



T	1	1
A	2	3
B	3	2
	1	0



25

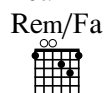
fiu pe pă-mânt un cântec mai sfânt, prin

fiu pe pă-mânt un cântec mai sfânt, prin

fiu pe pă-mânt un cântec mai sfânt, prin

fiu pe pă-mânt un cântec mai sfânt, prin

fiu pe pă-mânt un cântec mai sfânt, prin



TAB

5	3
5	2
7	0
	1

Dom - nul Hris- tos, să'Ţi cânt mai fru- mos! Prin

Dom - nul Hris- tos, să'Ţi cânt mai fru- mos! Prin

Dom - nul Hris- tos, să'Ţi cânt mai fru- mos! Prin

Dom - nul Hris- tos, să'Ţi cânt mai fru- mos! Prin

Do
x 0 0 0

Do
x 0 0 0

T	1	1
A	0	0
B	2	2
	3	3

29



cân - tec mă'n-chin, Pă - rin - te, a - min, a -



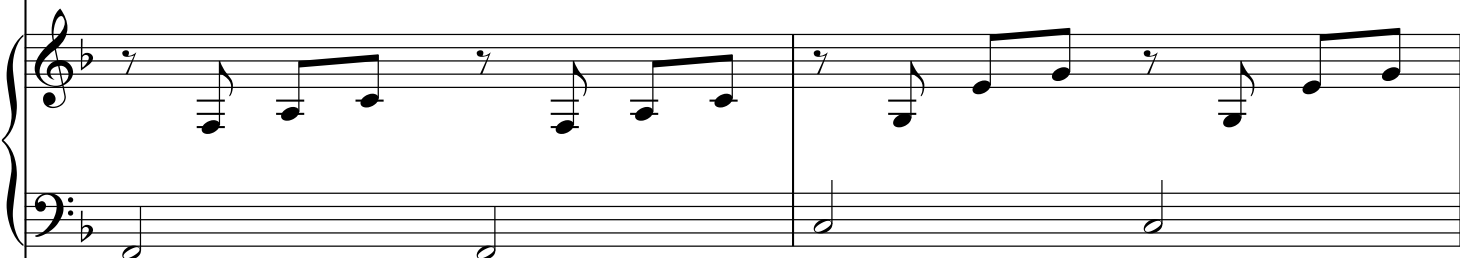
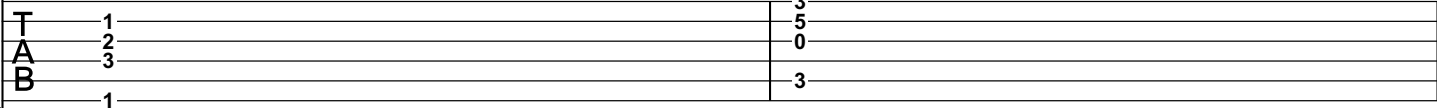
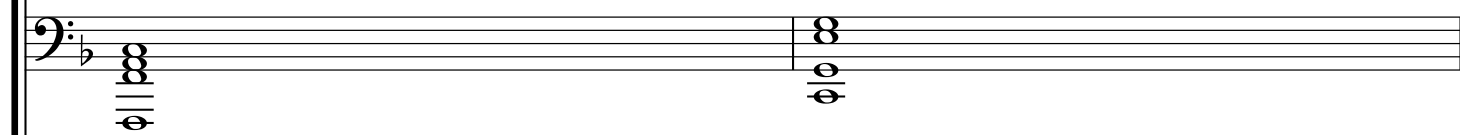
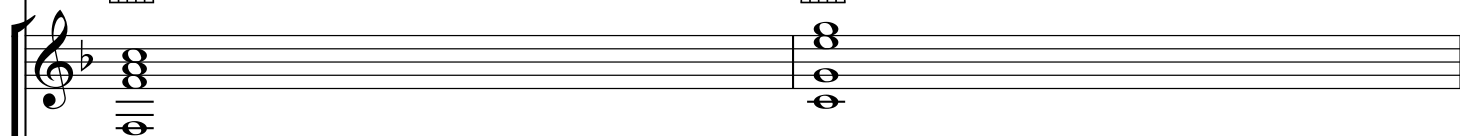
cân - tec mă'n-chin, Pă - rin - te, a - min, a -



cân - tec mă'n-chin, Pă - rin - te, a - min, a -



cân - tec mă'n-chin, Pă - rin - te, a - min, a -



min, a - min!

min, a - min!

min, a - min!

min, a - min!

min, Do Fa

T	3	1
A	5	1
B	5	2
	3	3

3. Cânt - ta - rea să'mi fi - e un foc pe'al

3. Cânt - ta - rea să'mi fi - e un foc pe'al

3. Cânt - ta - rea să'mi fi - e un foc pe'al

3. Cânt - ta - rea să'mi fi - e un foc pe'al

3. Cânt - ta - rea să'mi fi - e un foc pe'al

Do/Mi Fa Rem

T	1	5
A	0	6
B	3	7
	0	0

dra - gos - tei sfin - te al - tar, să'Ţi

dra - gos - tei sfin - te al - tar, să'Ţi

dra - gos - tei sfin - te al - tar, să'Ţi

dra - gos - tei sfin - te al - tar, să'Ţi

Solm



Do



T	6	1
A	8	0
B	7	2
	5	3

37



ar - dă cres-când'n ori - ce loc, Pă -



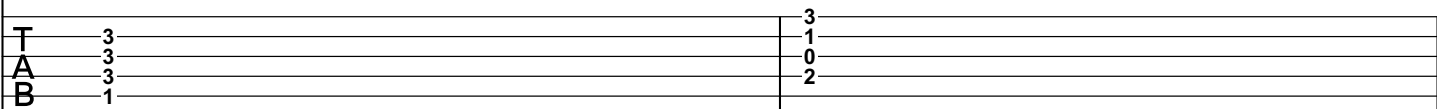
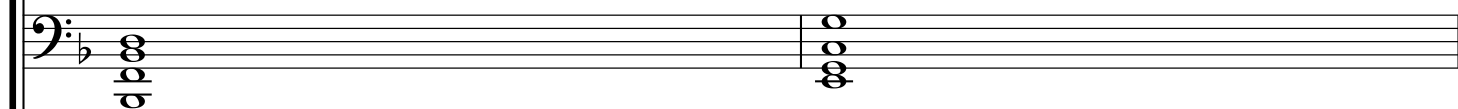
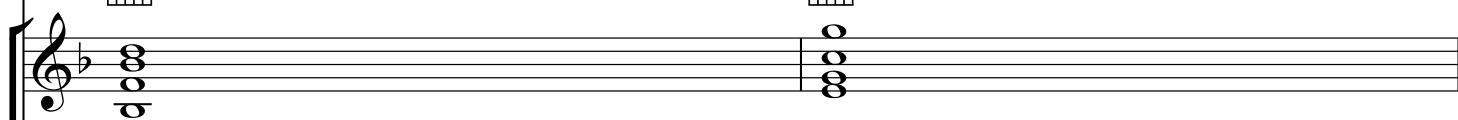
ar - dă cres-când'n ori - ce loc, Pă -



ar - dă cres-când'n ori - ce loc, Pă -



ar - dă cres-când'n ori - ce loc, Pă -



rin - te, Iz - vo - rul de har! Să

rin - te, Iz - vo - rul de har! Să

rin - te, Iz - vo - rul de har! Să

rin - te, Iz - vo - rul de har! Să

Fa

Rem

T	1	1
A	2	3
B	3	2
	1	0

41

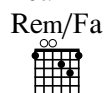
fiu pe pă-mânt un cântec mai sfânt, prin

fiu pe pă-mânt un cântec mai sfânt, prin

fiu pe pă-mânt un cântec mai sfânt, prin

fiu pe pă-mânt un cântec mai sfânt, prin

fiu pe pă-mânt un cântec mai sfânt, prin



T
A
B

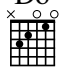
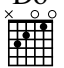
5	3
5	2
7	0
	1

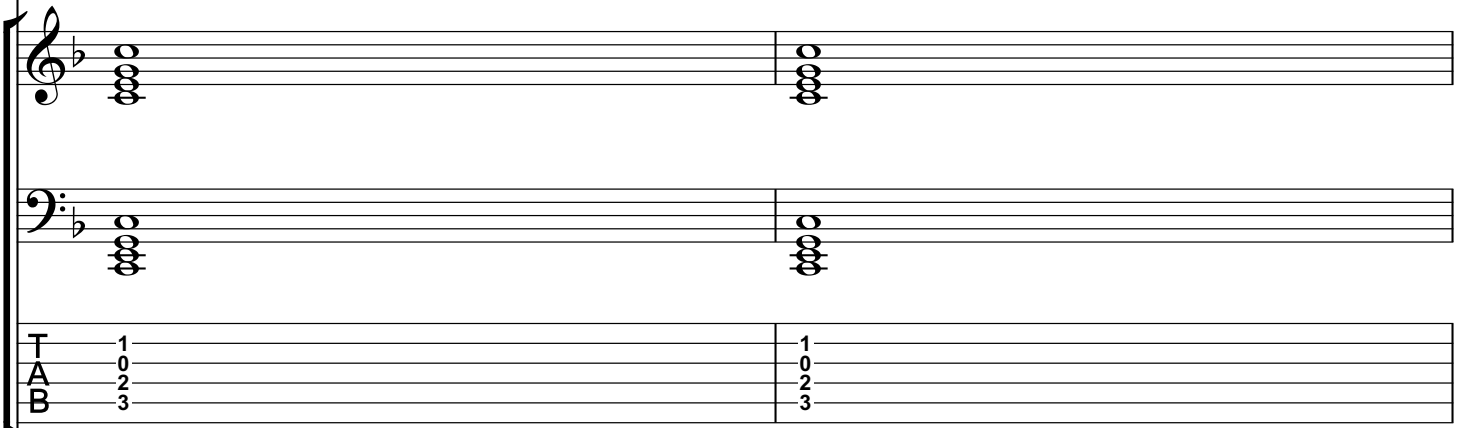
Dom - nul Hris- tos, să'Ţi cânt mai fru- mos! Prin

Dom - nul Hris- tos, să'Ţi cânt mai fru- mos! Prin

Dom - nul Hris- tos, să'Ţi cânt mai fru- mos! Prin

Dom - nul Hris- tos, să'Ţi cânt mai fru- mos! Prin

Do  Do 



T	1	1
A	0	0
B	2	2
	3	3



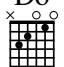
45

cân - tec mă'n- chin, Pă - rin - te, a - min, a -

cân - tec mă'n- chin, Pă - rin - te, a - min, a -

cân - tec mă'n- chin, Pă - rin - te, a - min, a -

cân - tec mă'n- chin, Pă - rin - te, a - min, a -

Fa  Do 

TAB

1	3
2	5
3	0
1	3




min, a - min!

min, a - min!

min, a - min!

min, a - min!

min,



a

min!



TAB

3	1
5	1
5	2
3	3

Piano accompaniment (first system)

Piano accompaniment (second system)